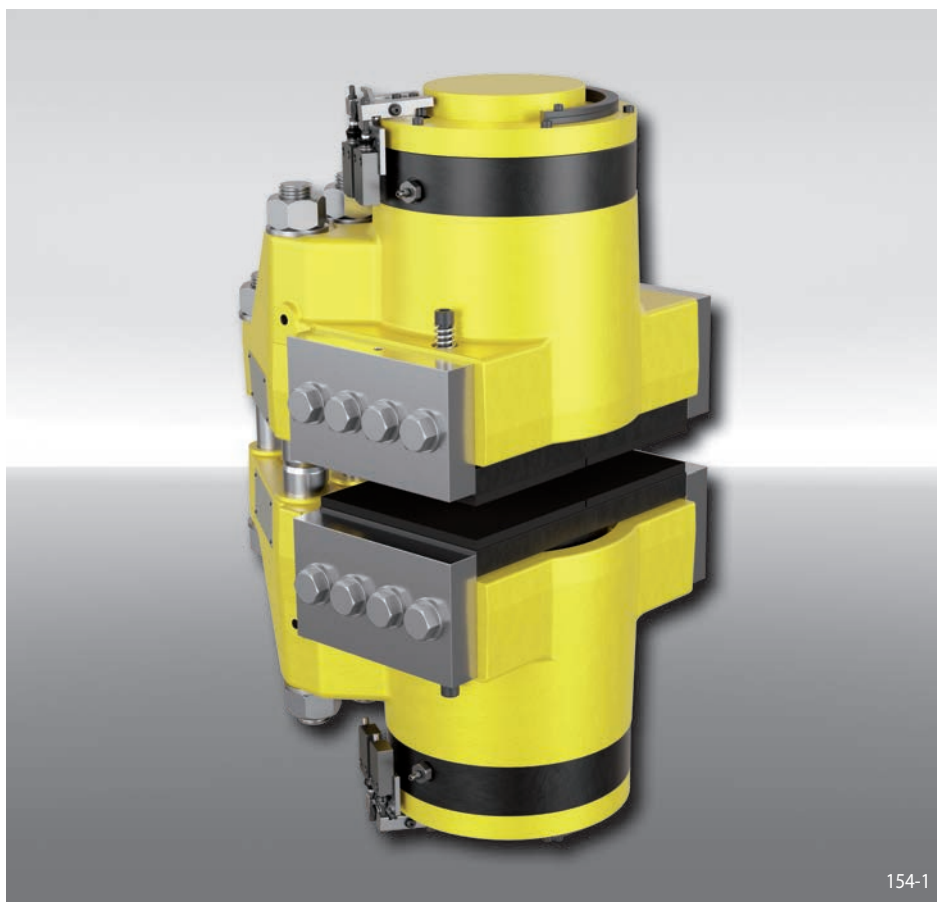


# Bremssattel HW 165 FHM

federbetätigt – hydraulisch gelüftet

**RINGSPANN®**



## Eigenschaften

Eigenschaften	Code
Bremssattel	H
Standard	W
Rahmengröße 165	165
Federbetätigt	F
Hydraulisch gelüftet	H
Manuelle Nachstellung bei Reibklotzverschleiß	M
Max. Klemmkraft 420 kN	420

## Bestellbeispiel

Bremssattel HW 165 FHM, max. Klemmkraft 420 kN:

HW 165 FHM-420

## Technische Daten

Bremsscheibendurchmesser	Bremsmoment
mm	Nm
800	97 700
1 000	131 000
1 250	172 700
1 600	231 000
2 000	297 700
3 000	464 300
3 500	547 700
4 000	631 000
Klemmkraft	420 kN
Öldruck	min. 230 bar max. 250 bar
Ölvolumen	max. 120 cm <sup>3</sup>
Bremsscheibendicke W	min. 30 mm
Gewicht	425 kg

Den in der Tabelle angegebenen Bremsmomenten liegt ein theoretischer Reibwert von 0,4 zugrunde.

## Arbeitsbedingungen

- Umgebungstemperatur: -20 °C / +60 °C
- Luftfeuchtigkeit: <90%

## Überwachungsschalter

- 240 VAC 1,5 A; 250 VDC 0,1 A
- Kabel 5 x 0,75 mm<sup>2</sup>, Länge 2 m, Durchmesser außen 7,5 mm
- Schutzart IP67

## Optionen

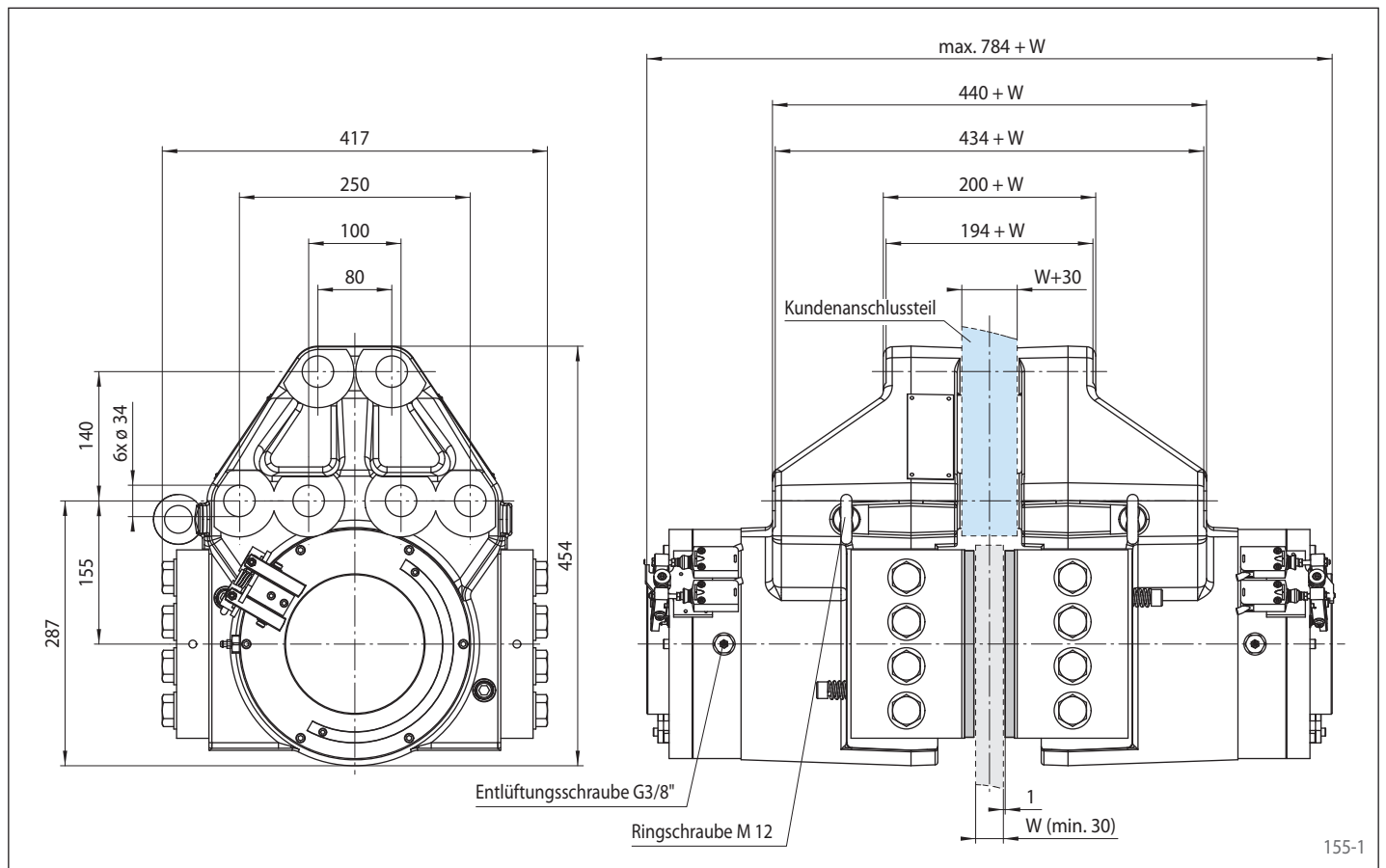
- Reibklötze mit Verschleißmeldekabeln oder Sinterreibbelägen (für hohe Temperaturen)
- Korrosionsgeschützte Ausführung
- Niedrigtemperatursausführung
- Offshore-Zertifizierungen
- ATEX-Zertifizierungen für explosionsgefährdete Bereiche

## Hinweise

- Inklusive zwei Paar Scherstifte  $\varnothing 46_{g6}$
- Inklusive Ringschrauben
- **Befestigung:**  
6 Schrauben M 33, Klasse 10.9 mit Anziehdrehmoment 1 950 Nm  $\pm 5\% \mu 0,10$  (nicht mitgeliefert)

# Bremssattel HW 165 FHM

federbetätigt – hydraulisch gelüftet



## Montage

